

RURAL CHAPEL

김현승 시

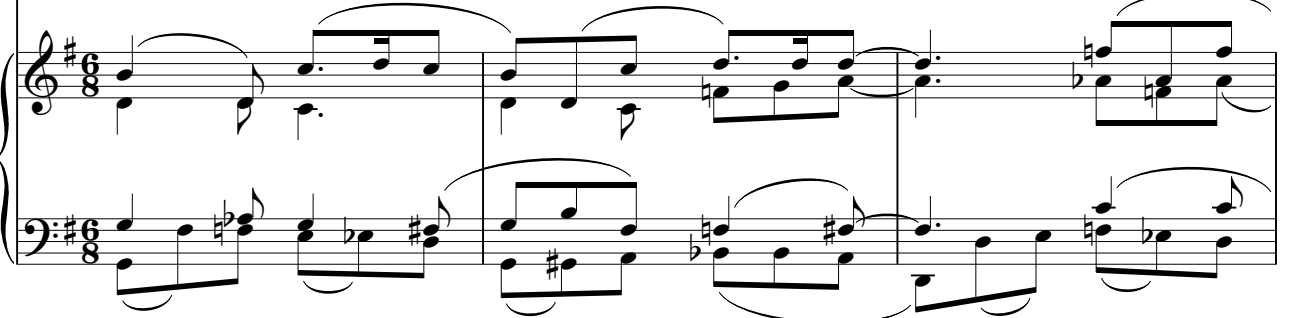
촌 예배당

Music by Wayne Chai
채완수 작곡

♩ = 60



1. Like as wa - ter brook mur - mur - ing, mur - mur - ing, — with - in the
 2. Mil - ling, mil - ling of new har - vest fi - ni - shed, — on this bright
 1. 깊 은 산 골 에 흐 르 는 흐 르 는 — 맑 은 물
 2. 밀 - 방 아 가 끝 나 는 끝 나 는 — 달 뜨 는



4



deep — moun - tain vale, my - self, — my — friends, our hearts are im - po - ver - ished,
 moon - lit third night, I light — the — lamp, I light — the lamp by the
 소 리 와 함 께 나 와 - 나 - 의 - 벗 들 - 의 마 음 은
 수 - 요 일 밤 육 송 - 으 - 로 - 다 들 - 은 당 신 의



7



poor is my — heart and my friend's, — my friend's and my heart is tru - ly poor.
 al - ter, the — al - tar, from ce - dar, it was made, — I light the al - tar's lamp.
 벗 들 의 - 마 음 은 가 - 난 - 합 니 다 가 난 합 니 다
 당 신 의 - 단 앞 에 기 름 불 - 밝 - 히 밝 히 나 이 다



G.P.

Lord, _____ Be with us here, my Lord, be _____ with us here. _____
 Lord, _____ Come to us here, my Lord, come _____ to us here. _____
 주 - 여 주 - 여 - 주 여 여 기 함 께 하 소 서 -
 주 - 여 주 - 여 - 주 여 여 기 입 - 하 소 서 -

In this place, the hill - side, grass is fresh and green, sing-ing of
 여 기 산 기 습 잔 디 는 푸 르 고 새 소 리

birds, mak-ing beau-ti-ful mu-sic. Lord, my Lord, shall we build_ your ta - ber-na-cle
 아 름답 도 소 - 이 다 주 여 당 신 에 장 막 을 예 다 퍼 리

here? Nazareth Je-sus, be with us in this place, be with us in this place. A - - men.

가 나사렛 주여 우리와함께 여기 계시옵소서 아 - - 멘

Composed on Jun 7th 1993.

* This song's theme, the three musical notes; B.D.C(actual pitch), were given to me from my first son Juyoung, when he was 3 years old as he first touched my piano.